

Unternehmenspräsentation

Nachfolgesuche in Unternehmen

Bayerisches Staatsministerium für
Wirtschaft, Landesentwicklung und Energie



export-club bayern
der wirtschaftsclub

München, 13. Dezember 2018

Unsere Unternehmensdaten

PMC International AG

- Hauptsitz: Neu-Isenburg
- 36 Mitarbeiter (davon 17 Berater)
- Grundkapital: Euro 700.000
- Markenname: *PMCI*
- Gründer: Dr. Joachim Staude
Dr. Christoph Rummel

Unser Verständnis von Personalberatung

Wir fokussieren uns auf die Gewinnung, Integration und Bindung von Führungskräften und Spezialisten und bieten unseren Kunden diese Leistungen aus einer Hand ...



⇒ **... als Unternehmensberater in Personalfragen**

Hierzu gehört auch die Suche nach Kandidaten in Nachfolgesituationen

Unser Beratungsangebot

PMCI Kernleistungen

- Direktsuche von Führungskräften und qualifizierten Spezialisten
- Interim Management

Über Partner

- Management Audits
- Assessment Center
- Vergütungsberatung
- Personalmarketing
- Outplacement



Unser Fokus: Gewinnung „entscheidender Köpfe“

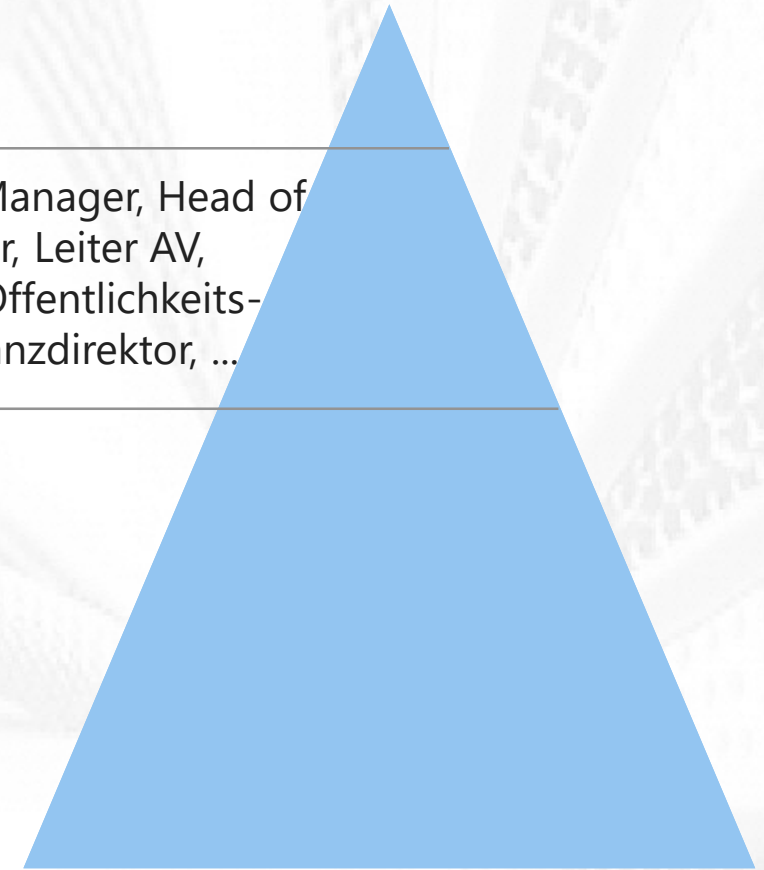
„Entscheidende Köpfe“

Vorstände, Geschäftsführer, Partner

Vorstand, CEO, Projektleiter, Partner, Manager, Head of Professional Services, Produktionsleiter, Leiter AV, Marketingleiter, Personalleiter, Leiter Öffentlichkeitsarbeit, Leiter Produktentwicklung, Finanzdirektor, ...

„Unverzichtbare Unterstützer“

„Mit-Arbeiter“



Typische Unternehmensstruktur

1

In diesen beiden wichtigen Phasen wird der Grundstein für den Projekterfolg gelegt.

Definition

Erarbeitung des Anforderungsprofils in Bezug auf fachliche und persönliche Qualifikation; entscheidend ist oft der „persönliche Mindset“ des Kandidaten

2

Identifikation

Bestimmung der Zielfirmen, Organisationen, Hierarchieebenen und Durchleuchtung des Marktes

3

Research

Erste telefonische Direktansprache, gestützt auf Kontakte, Identifikationen und Datenbanken

4

Vorauswahl

Ausführliche Interviews des Beraters mit interessierten und geeignet erscheinenden Kandidaten; Erstellung von 3 – 5 Kandidatenberichten

5

Präsentation

Persönliche Vorstellung der vom Klienten präferierten Kandidaten mit anschließender Diskussion über die Eignung; Referenzüberprüfungen

6

Projektabschluss

Finalisierung der Gespräche mit dem besten Kandidaten; Abschluss des Arbeitsvertrages

Typischer Projektablauf

Durchschn. Anzahl Kandidaten: 120

80

15

3-5

1

Kritische Erfolgsfaktoren der Projektarbeit

- Intensives Briefing zwischen Auftraggeber und Personalberater
- Exklusivität und Seriosität in der Kandidatenansprache: Personalberater ist „Aushängeschild“ des Auftraggebers
- Multi-Sourcing zur Identifikation von Kandidaten: klassischer Ident, interne Datenbank, externe Datenquellen, eigenes Netzwerk
- Kompetenz in der Beurteilung:
 - Karrierestufen (persönliche Eignung der Kandidaten)
 - Branchenerfahrungen (fachliche Eignung der Kandidaten)
 - Passung mit der Aufgabe (strategische Eignung der Kandidaten)
 - Passung mit dem Unternehmen (kulturelle Eignung der Kandidaten)
- Professionelle Kommunikation im Dreieck Auftraggeber – Personalberater – Kandidat

Unsere Garantien

Besetzungsgarantie

- Unsere Direktsuche nach dem Retainer-Modell sichert unsere fortgesetzte Unterstützung bis zur Besetzung der vakanten Position innerhalb eines überschaubaren Zeitraums.



Eignungsgarantie

- Für die Passfähigkeit des empfohlenen finalen Kandidaten übernehmen wir eine Garantie. Falls ein von uns empfohlener Kandidat innerhalb von 6 Monaten unseren Klienten wieder verlässt, nehmen wir die Suche ohne erneutes Honorar wieder auf.

Interim Management (1)

Definition

IM bezeichnet die vorübergehende Übernahme einer Management- oder Projektaufgabe durch einen Externen

Anlässe für Interim Management

- Unfall, Krankheit, Tod einer Führungskraft
- Designierter neuer Stelleninhaber hat lange Kündigungsfrist
- Neuaufbau von Tochterfirma, NL oder Werk in In- oder Ausland
- Stelleninhaber wird nur zeitweise benötigt (z.B. Börsengang, IT-Neueinführung)
- Neustrukturierung, Sanierung

Interim Management (2)

Typische Zeitdauern

Die meisten IM-Einsätze dauern zwischen 6 – 9 Monate

Vertragsgrundlage

- IM ist selbständiger Freiberufler (sehr oft in eigener GmbH)
- Vertragliches Dreiecksverhältnis zwischen IM, IM-Anbieter und Endkunde
- Abrechnung erfolgt nach Einsatztagen auf Tagessatz-Honorarbasis
- IM-Anbieter - unsere Tochterfirma PMC Interim Management GmbH – erhält Marge vom Tagessatz

Wie schnell findet man einen IM?

Wir besetzen IM-Positionen in ca. 80% aller Fälle binnen 3 Tagen !!

Management Audits (1)

Definition

Unter Management Audits versteht man die systematische Beurteilung einer Gruppe oder eines Teams auf Managementebene

Anlässe für Management Audits

- Unternehmensstrategische Neuausrichtung (z.B. Diversifikation)
- Wechsel im Top-Management
- Firmenübernahme, Fusionen
- Neu-/Umstrukturierung, Sanierung
- Potentialbeurteilung

Management Audits (2)

Vorgehensweise

Systematische Erfassung und Überprüfung von Kompetenzen bzw. Leistungsmerkmalen der ausgewählten Gruppe im Hinblick auf künftige Anforderungen (neue Strategie, neue Produkte, neue Gesellschafter)

Methoden

- Persönliche Gespräche
- Testverfahren aller Art

Zeitdauer

Je nach verwendeten Methoden 0,5 – 2,0 Tage pro Führungskraft



Unsere Beratungsgrundsätze

- Wir arbeiten in Partnerschaft mit dem Auftraggeber und suchen die langfristige Zusammenarbeit.
- Als inhabergeführtes, nicht börsennotiertes Unternehmen verfügen wir über die notwendige unternehmerische Entscheidungsfreiheit und Flexibilität.
- Wir garantieren professionelles Projektmanagement.
- Wir wahren die Vertraulichkeit von Auftraggeber, Kandidaten und Referenzgebern.
- Wir arbeiten auf der Grundlage transparenter Leistungs- und Honorarvereinbarungen.
- Wir sind Mitglied im BDU (Bundesverband Deutscher Unternehmensberater) und erkennen dessen Grundsätze, insbesondere die GoPB (Grundsätze ordnungsgemäßer und qualitativer Personalberatung) an.

Unsere Standorte



Hamburg
Neuer Wall 35
20354 Hamburg

Berlin
Kronprinzendamm 1
10711 Berlin

Düsseldorf
Bahnstr. 9
40212 Düsseldorf

Frankfurt
Carl-Ulrich-Str. 4
63263 Neu-Isenburg
Telefon 06102 / 55990

München
Landshuter Allee 10
80637 München

Unser internationales Netzwerk

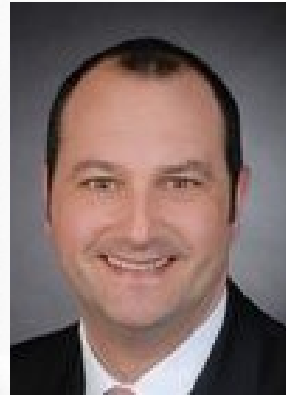
- Australien (Sydney + 5 weitere Standorte)
- Belgien (Brüssel, Gent)
- China (Hongkong, Shanghai)
- Dänemark (Kopenhagen)
- Frankreich (Paris + 2 weitere Standorte)
- Griechenland (Athen)
- Großbritannien (London)
- Irland (Dublin)
- Italien (Mailand, Rom)
- Japan (Tokyo)
- Kanada (Toronto)
- Niederlande (Amsterdam)
- Norwegen (Oslo)
- Österreich (Wien)
- Polen (Warschau)
- Rumänien (Bukarest)
- Schweden (Stockholm)
- Schweiz (Genf, Zürich)
- Slowakei (Bratislava)
- Spanien (Barcelona, Madrid)
- Tschechien (Prag)
- Ungarn (Budapest)
- USA (New York + weitere Standorte)
- VAR (Dubai)



Ihre Ansprechpartner in München



Joachim Stähle



Thomas Löwenberg



Mathias Siebenlist

Landshuter Allee 10, 80637 München
089/ 599479-0

www.pmci.de